

Rede Cegonha e Primeira Infância Melhor:
apoio e cuidado com a família, a gestante e a criança.



Secretaria da Saúde



Primeira Infância Melhor - PIM

Política Pública do Governo do Estado do RS implantada em 2003.

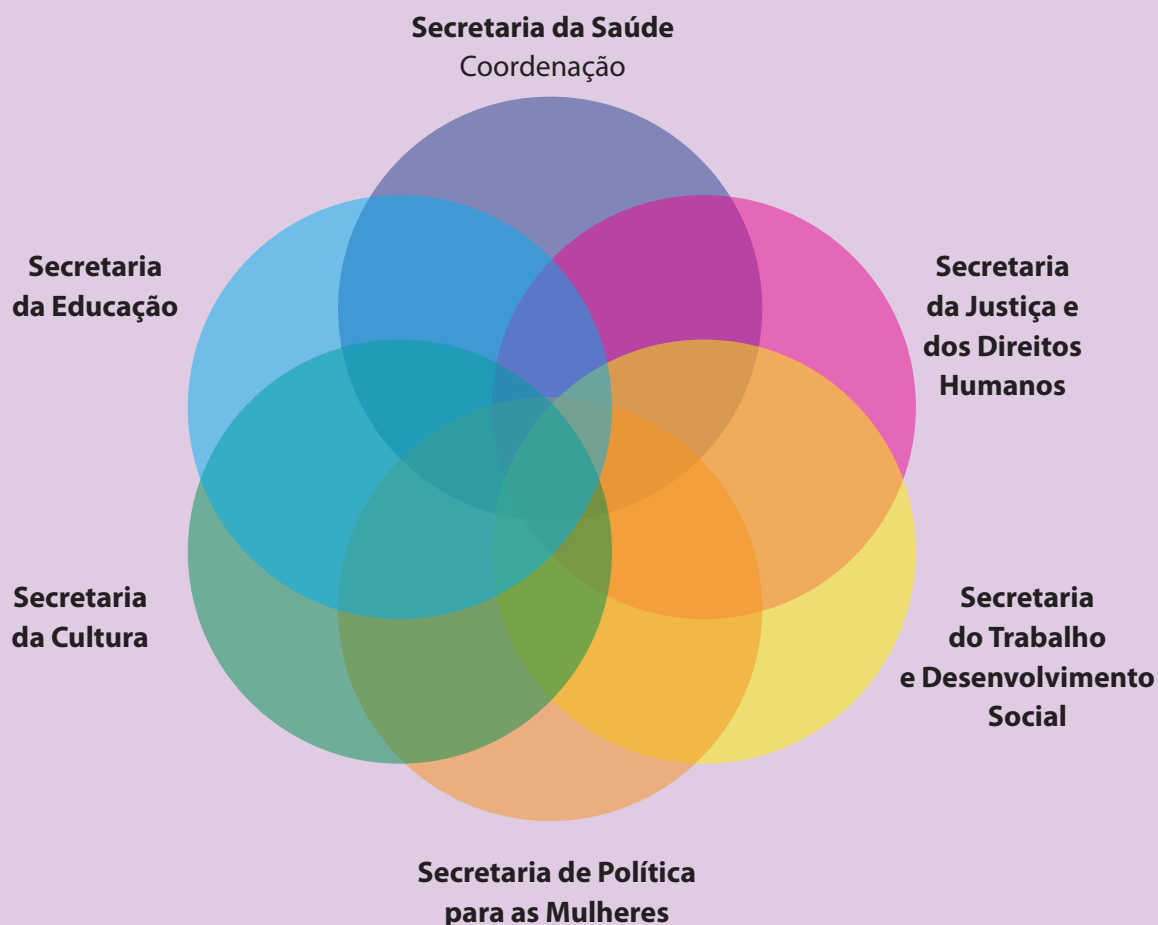
Ação transversal de promoção do desenvolvimento na primeira infância e fortalecimento da Atenção Básica em Saúde. Se desenvolve através de visitas domiciliares e comunitárias, realizadas semanalmente, a famílias em situação de risco e vulnerabilidade social, visando o fortalecimento de suas competências para educar e cuidar de suas crianças.

Tem como objetivo orientar as famílias, a partir de sua cultura e experiências, para que promovam o desenvolvimento integral de suas crianças, desde a gestação até os seis anos de idade.

Compõe, com a Rede Cegonha, um dos Projetos Prioritários da SES/RS, além de integrar os Programas Estratégicos do Governo, "RS Mais Igual" e "RS Na PAZ".



Gestão Estadual PIM



Apoio: Gabinete da Primeira Dama/RS

Estrutura do PIM

As prefeituras municipais são corresponsáveis pela execução do PIM, articulando as ações em rede das Secretarias da Saúde, Educação, Cultura e Assistência Social.



Principais ações desenvolvidas

- Promoção de atividades lúdicas que qualificam as relações familiares e comunitárias e contribuem para o desenvolvimento pleno das capacidades físicas, intelectuais, sociais e emocionais do ser humano.
- Elaboração conjunta de planos singulares de atenção e cuidados às famílias com as equipes



municipais de atenção básica em saúde, de proteção social básica e de educação integral.

- Apoio na busca ativa de gestantes para encaminhamento ao pré-natal de qualidade, bem como na identificação de crianças em situação de risco e violência.
- Incentivo ao aleitamento materno e à nutrição saudável a gestantes e crianças.
- Promoção da atenção e vigilância em saúde a famílias e comunidades.
- Colaboração para a redução da mortalidade materna e infantil.

- Fortalecimento das orientações sobre direitos sexuais e reprodutivos, atenção humanizada à gravidez, parto e puerpério.
- Contribuição para a garantia dos direitos da criança ao nascimento seguro e ao crescimento e desenvolvimento saudáveis.
- Promoção da cidadania, por meio de orientações sobre os direitos e responsabilidades da convivência familiar e comunitária.

Rede Cegonha

Estratégia do Ministério da Saúde, implementada em 2011.

Conjunto de medidas e ações que buscam assegurar às mulheres o atendimento seguro e humanizado, a partir da qualificação da atenção e dos cuidados às gestantes e crianças até os dois anos.

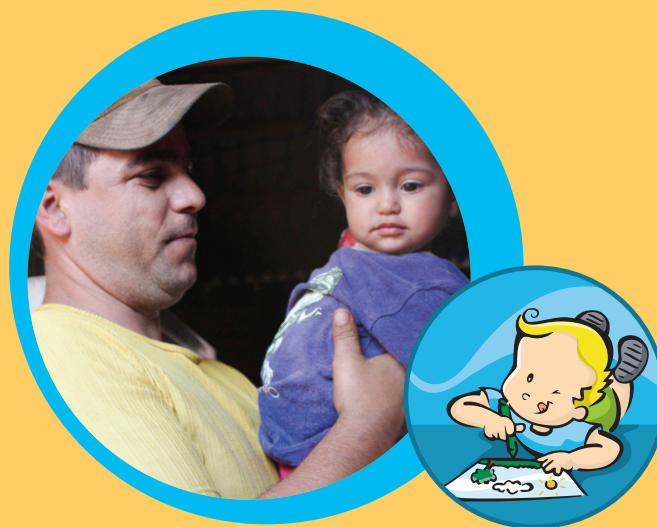
O PIM apresenta-se, neste projeto, como eixo integrador de Políticas Públicas com vistas à articulação da rede de atenção com base nas Linhas de Cuidado Materno Infantil e

de promoção da inclusão social. A experiência pioneira do PIM é um dos pilares das ações previstas no Programa Brasil Carinhoso, do Governo Brasileiro.



Como aderir

As prefeituras manifestam interesse para as Coordenadorias Regionais de Saúde, comprometendo-se com a gestão local da Política, através da assinatura do Termo de Adesão, conforme Lei 12.544/06.



Fale com a Coordenação Estadual do Primeira Infância Melhor:

(51)3288.5955/5887

primeirainfanciamelhor@saude.rs.gov.br

www.pim.saude.rs.gov.br

“O que você faz pelo seu filho agora, vale para toda a vida.”



Organização
das Nações Unidas
para a Educação,
a Ciência e a Cultura

Representação
da UNESCO
no Brasil



REDE NACIONAL
PRIMEIRA
INFÂNCIA



Primeira Infância Melhor

Secretaria da Saúde



Rio
Grande
do Sul
Governo do Estado